

# PRESENTACIÓN

---

## Nombre

Taller Musical Infantil

## Duración

Anual (inscripción abierta tdo el año)

## Descripción

Taller dirigido a niños desde los 3 años orientado a escuchar, Experimentar con diversos sonidos, a sentir los límites espaciales, Conocer y diferenciar diversas propiedades del sonido: duración, ritmo, intensidad, timbre, textura, distancia y dirección de la fuente, altura, melodía, Conocer y disfrutar de diferentes modos de representación y comunicación.

## Horario

Sábados

10:30 - 11:30

11:30 - 12:30

(Clases grupales de 1 hora a la semana. Los alumnos son agrupados por edad)

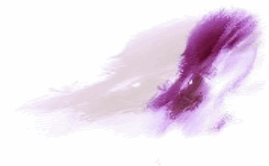
## Objetivos

- Sensibilizarse a la percepción por los diversos sonidos, al ruido y a la contaminación sonora.
- Aprender a aislar el canal auditivo.
- Reconocer y valorar el silencio, diversos sonidos y sus fuentes.
- Establecer semejanzas entre sonidos.
- Aprender a preguntarse permanentemente: "¿Qué estoy escuchando en este momento?" Fundamentos de la Voz Hablada. Cuidados de la voz y principios de Higiene vocal.
- Conocer diversos medios difusores del sonido.
- Conocer las propiedades sonoras de diversos materiales.
- Conocer el manejo y funcionamiento de diversos instrumentos musicales simples.
- Identificar diversas funciones del sonido.
- Imitar sonidos de la naturaleza y artificiales.
- Aprender cómo se relaciona el espacio con el cuerpo.
- Representar corporalmente diferencias de ritmo, intensidad, timbre, textura y altura, el silencio natural y musical.
- Conocer repertorio infantil tradicional chileno e internacional.
- Desarrollar, a través del canto, habilidades de entonación, de memoria y de lenguaje

## Arancel

Matricula: \$ 10.000

Arancel mensual: \$ 35.000





Conservatorio Nacional  
de Música CNDM

Av. Holanda N°3607, Ñuñoa  
www.conservatorionacional.cl  
E-mail: [contacto@conservatorionacional.cl](mailto:contacto@conservatorionacional.cl)  
Teléfono: 833 88 73



Conservatorio Nacional  
de Música CNDM

# Programa de Talleres

---

## Taller Musical Infantil

---

